

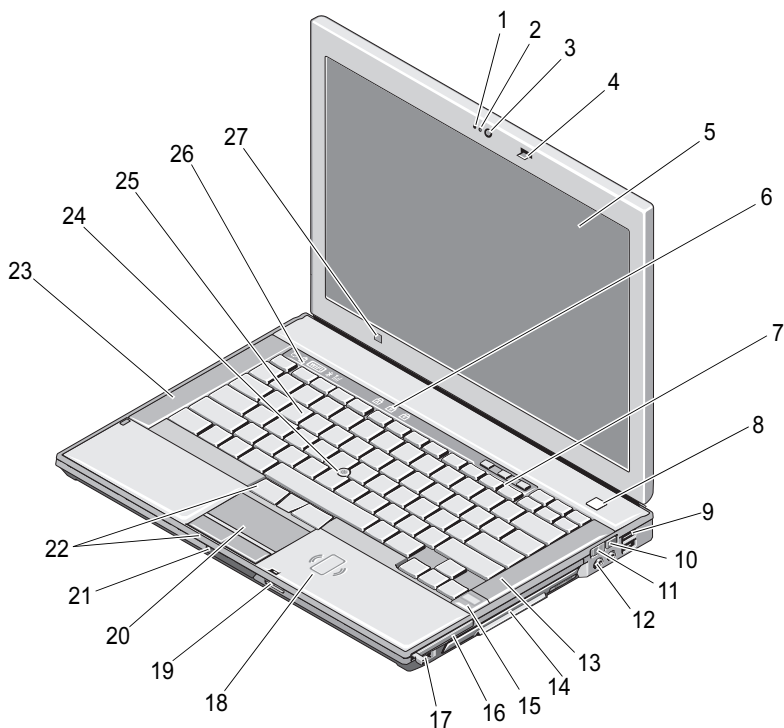


O upozorenju

 **UPOZORENJE:** OPREZ ukazuje na moguće oštećenje imovine, tjelesne povrede ili smrt.

Dell™ Latitude™ E6400

Informacije o postavljanju i značajkama

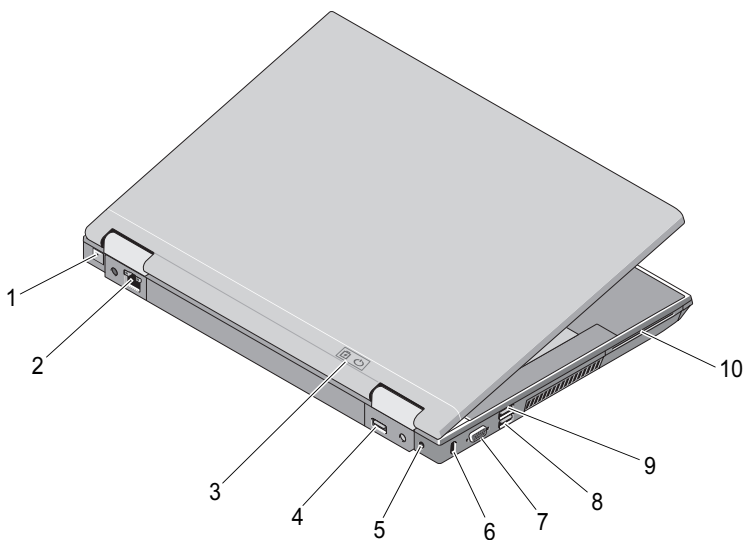


Rujan 2008.



0NU034A02

- | | | | |
|----|--|----|--|
| 1 | mikrofon (dodatna oprema) | 2 | svjetlo kamere (dodatna oprema) |
| 3 | kamera (dodatna oprema) | 4 | brava zaslona |
| 5 | zaslon | 6 | indikatori statusa tipkovnice |
| 7 | gumbi za kontrolu glasnoće | 8 | gumb za uključivanje/isključivanje |
| 9 | USB priključci (2) | 10 | lokator mreže Wi-Fi Catcher™ |
| 11 | prekidač bežične mreže | 12 | audio priključci (2) |
| 13 | desni zvučnik | 14 | prostor za medije (s optičkim pogonom) |
| 15 | čitač otisaka prstiju (dodatna oprema) | 16 | utor za računalnu karticu |
| 17 | IEEE 1394a priključak | 18 | beskontaktni čitač pametne kartice |
| 19 | čitač memorijske kartice Secure Digital (SD) | 20 | podloga osjetljiva na dodir (touch pad) |
| 21 | brava za otvaranje zaslona | 22 | gumbi podloge osjetljive na dodir / pokazivačkog štapića |
| 23 | lijevi zvučnik | 24 | pokazivački štapić (track stick) |
| 25 | tipkovnica | 26 | indikatori statusa uređaja |
| 27 | senzor za osvjetljenost prostora | | |



- | | | | |
|---|--|----|--------------------------|
| 1 | priključak za modem RJ-11 (dodatna oprema) | 2 | Mrežni priključak RJ-45 |
| 3 | indikator baterije / indikator napajanja | 4 | sučelje DisplayPort |
| 5 | AC adapter | 6 | utor za sigurnosni kabel |
| 7 | video priključak | 8 | eSATA/USB priključak |
| 9 | USB PowerShare priključak | 10 | čitač pametne kartice |



UPOZORENJE: Ventilacijske otvore nemojte blokirati, u njih gurati predmete, niti dopustiti da se u njima nakupi prašina. Uključeno Dell™ računalo nemojte smještati na mjesta sa slabom ventilacijom poput zatvorene torbe. Ograničeni protok zraka može oštetiti računalo ili uzrokovati požar. Računalo uključuje ventilator kada se zagrije. Zvuk ventilatora je normalan i ne ukazuje na probleme s ventilatorom ili računalom.

Brzo postavljanje



UPOZORENJE: Prije nego započnete bilo koji postupak u ovom odlomku, pročitajte sigurnosne upute koje ste dobili s računalom. Dodatne informacije o najboljim postupcima potražite na www.dell.com/regulatory_compliance.



UPOZORENJE: AC adapter možete upotrebljavati na električnim utičnicama širom svijeta. Međutim, priključnice i razdjelnici napajanja razlikuju se od države do države. Korištenje neodgovarajućeg kabela ili nepravilno priključenje kabela na razdjelnik napajanja ili električnu utičnicu može uzrokovati požar ili oštećenja opreme.



OPREZ: Kada kabel AC adaptera isključite iz računala, uhvatite utikač, a ne kabel, i čvrsto ali lagano povucite kako se kabel ne bi oštetio. Prilikom namatanja kabela AC adaptera izmjenične struje pratite kut priključka na AC adapteru kako se kabel ne bi oštetio.

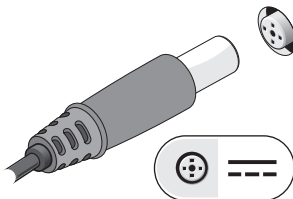


NAPOMENA: Neki uređaji možda nisu uključeni ako ih niste naručili.

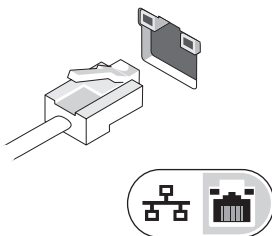


NAPOMENA: Preporučujemo da uključite i isključite računalo barem jedanput prije nego instalirate bilo kakve kartice ili priključite računalo na priključni uređaj ili druge vanjske uređaje, kao što je pisač.

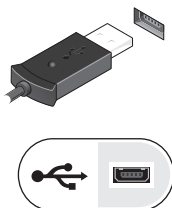
- 1 AC adapter uključite u priključak AC adaptera na računalu i u zidnu utičnicu.



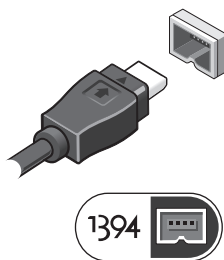
2 Priključite mrežni kabel.



3 Priključite USB uređaje poput miša ili tipkovnice.




4 Priključite IEEE 1394 uređaje poput DVD čitača.



- 5 Otvorite zaslon računala i pritisnite gumb za uključivanje/isključivanje kako biste uključili računalo.



Specifikacije

 **NAPOMENA:** Ponude se mogu razlikovati ovisno o regiji. Više informacija u vezi konfiguracije vašeg računala potražite pritiskom na **Start** → **Pomoć** i **podrška**, nakon čega odaberite odaberite opciju za pregled informacija o svom računalu.

Video

NAPOMENA: Vaše Dell™ računalo ima i integriranu i odvojenu opciju za grafičke kartice.

Vrsta grafičke kartice:	integrirana i odvojena na matičnoj ploči, hardversko ubrzanje
Podatkovna sabirnica	s integriranom grafičkom karticom ili PCI-Express grafičkom karticom x16
Video kontroler	integrirana grafička kartica: Intel® GMA 4500 MHD s odvojenom grafičkom karticom: nVIDIA Quadro NVS 160M
Video memorija	integrirana grafička kartica: do 1 GB (uz 2 GB ili više sistemske memorije— Microsoft® Windows® XP) do 1,7 GB (uz 4 GB ili više sistemske memorije— Windows Vista®) odvojena grafička kartica: 256 MB namjenske memorije

Baterija

Vrsta	"pametna" litij-ionska prizmatska pločica od 12 ćelija (84 watt-sata) "pametna" litij-ionska od 9 ćelija (85 watt-sati) "pametna" litij-ionska od 6 ćelija (56 watt-sati) "pametna" litij-ionska od 4 ćelije (35 watt-sati)
-------	--

Dimenzije:

Litij-ionske baterije od 4 ili 6 ćelija:

Dubina	206 mm (8,11 inča)
Visina	19,8 mm (0,78 inča)

Litij-ionska baterija od 9 ćelija:

Dubina	208 mm (8,67 inča)
Visina	22,3 mm (0,88 inča)

Litij-ionska baterija od 12 ćelija:

Dubina	14,48 mm
Visina	217,24 mm
Težina	0,24 kg (0,53 lb) (4 ćelije) 0,33 kg (0,73 lb) (6 ćelija) 0,51 kg (1,12 lb) (9 ćelija) 0,85 kg (1,87 lb), pločica od 12 ćelija

Napon:

Baterija od 4 ćelije	14,8 VDC
6 ćelija i 9 ćelija	11,1 VDC
Baterija-pločica od 12 ćelija	14,8 VDC

Temperaturni raspon:

Radna	0° do 40°C (32° do 104°F)
Spremanje	-10° do 65°C (14° do 149°F)

Baterija u obliku kovanice	CR-2032
----------------------------	---------

AC adapter

Ulazni napon	100–240 VAC
Ulazna struja (maksimalno)	1,5 A
Ulazna frekvencija	50–60 Hz
Temperaturni raspon:	
Radna	0° do 35°C (32° do 95°F)
Spremanje	–40° do 65°C (–40° do 149°F)

Putni AC adapter PA-12 65 W:

Izlazni napon	19,5 VDC
Izlazna struja	3,34 A
Visina	15 mm (0,6 inča)
Širina	66 mm (2,6 inča)
Dubina	127 mm (5,0 inča)
Težina	0,29 kg (0,64 lb)

AC adapter serije D PA-10 90 W:

Izlazni napon	19,5 VDC
Izlazna struja	4,62 A
Visina	32 mm (1,3 inča)
Širina	60 mm (2,4 inča)
Dubina	140 mm (5,5 inča)
Težina	0,425 kg (0,9 lb)

AC adapter serije E PA-3E 90:

Izlazni napon	19,5 VDC
Izlazna struja	4,62 A
Visina	15 mm (0,6 inča)
Širina	70 mm (2,8 inča)
Duljina	147 mm (5,8 inča)
Težina	0,345 kg (0,76 lb)

**Informacije navedene u ovom dokumentu podložne su promjeni bez prethodne najave.
© 2008 Dell Inc. Sva prava pridržana. Tiskano u Irskoj.**

Bilo kakvo umnožavanje ovog materijala bez pismenog dopuštenja tvrtke Dell Inc. strogo je zabranjeno.

Zaštitni znakovi korišteni u ovom tekstu - *Dell, Latitude, Wi-Fi Catcher*; i logotip *DELL* - zaštitni su znakovi tvrtke Dell Inc.; *Intel* je registrirani zaštitni znak tvrtke Intel Corporation u Sjedinjenim Američkim Državama i drugim državama; *Microsoft, Windows* i *Windows Vista* su zaštitni znakovi ili registrirani zaštitni znakovi tvrtke Microsoft Corporation u Sjedinjenim Američkim Državama i/ili drugim državama.

Ostali zaštitni znakovi i zaštićeni nazivi koji se koriste u ovom dokumentu označavaju ili društva koja su vlasnici tih znakova ili njihove proizvode. Tvrtka Dell Inc. odriče se bilo kakvih vlasničkih prava na navedene zaštitne znakove i zaštićene nazive, osim vlastitih.